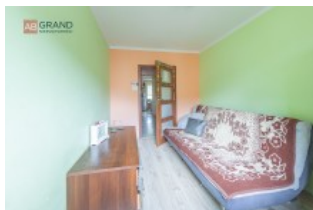
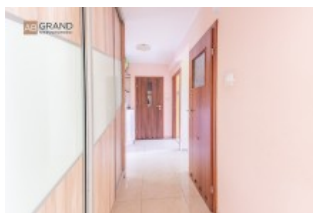


Mieszkanie: Białystok Leśna Dolina, Armii Krajowej [Nr: 841/BA]

**LOKALIZACJA:**

Miejscowość: **Białystok**
Dzielnica: **Leśna Dolina**
Ulica: **Armii Krajowej**

MIESZKANIE:

Powierzchnia: **80.5 mkw**
Liczba pokoi: **4**
Piętro: **4**

BUDYNEK:

Data budowy: **1992**
Liczba pięter: **4**
Liczba wind: **0**

TRANSAKCJA:

Sprzedaż: **559 000zł, 6 944zł / mkw**

OPIS:

Agencja nieruchomości AB Grand poleca przestrzenne 4 pokojowe mieszkanie w bloku z 1992 roku na osiedlu Leśna Dolina przy ul. Armii Krajowej. Lokal znajduje się na IV, ostatnim piętrze. W sąsiedztwie sklepy spożywcze, restauracja, galeria handlowa, przystanki autobusowe, siłownia pod chmurką oraz wiele terenów zielonych. Miejsce idealne dla rodzin z dziećmi.

Słoneczne mieszkanie, którego metraż wynosi ok 80,50m2 znajduje się w nim salon z wyjściem na szeroki balkon, trzy sypialnie, osobna kuchnia, łazienka razem, oddzielne WC i korytarz z oknem. Dodatkowo dzięki rozkładowi w korytarzu mamy pojemne szafy w zabudowie stałej. Na podłodze w pokojach położone są panele a w korytarzu i kuchni gres 60x60. Do każdego pomieszczenia wejście z korytarza. Okna PCV. Mieszkanie do odświeżenia lub częściowego remontu.

Do mieszkania przynależy balkon oraz piwnica.

Czynsz w wysokości ok 1050 przy 3 osobach.

Oferta dostępna pod numerem:
692 955 432
Adrian Biety

Oferujemy dogodne warunki kredytowe przy zakupie nieruchomości i pomagamy w załatwieniu formalności związanych z uzyskaniem kredytu hipotecznego.

Mieszkanie: Białystok Leśna Dolina, Armii Krajowej [Nr: 841/BA]

Forma własności: **spółdzielcze własnościowe z KW**

Stan: **do częściowego remontu**

Główność: **ciche**

Technologia: **wielka płyta**

Ogrzewanie: **CO miejskie**

POMIESZCZENIA:

pokój | pokój | pokój | pokój | kuchnia z oknem | WC | łazienka

PRZYLEGŁOŚCI:

Balkon, piwnica

MEDIA:

domofon, gaz, kanalizacja, prąd, telefon, tv kablowa, woda miejska

OKOLICA:

Mieszkanie: Białystok Leśna Dolina, Armii Krajowej [Nr: 841/BA]

KALKULATOR KOSZTÓW:

Cena nieruchomości:	559 000	PLN
Podatek od czynności cywilnoprawnych	11 180	PLN
Taksa notarialna	1 503	PLN
VAT od taksy notarialnej	346	PLN
Wpis prawa własności w KW	200	PLN
Opłata za wniosek o założenie KW	260	PLN
Opłata za wniosek do KW	200	PLN
VAT od opłaty za wniosek do KW	46	PLN
Prowizja agencji (2.5%)	13 975	PLN
Przybliżone koszty dodatkowe	30 924	PLN
Orientacyjny koszt nieruchomości	589 924	PLN