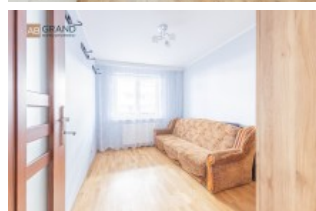
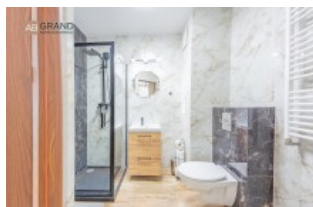


Mieszkanie: Białystok Wysoki Stoczek, Jana Pawła II [Nr: 828/BA]

**LOKALIZACJA:**

Miejscowość: **Białystok**  
Dzielnica: **Wysoki Stoczek**  
Ulica: **Jana Pawła II**

**MIESZKANIE:**

Powierzchnia: **33.2 mkw**  
Liczba pokoi: **2**  
Piętro: **1**

**BUDYNEK:**

Data budowy: **2012**  
Liczba pięter: **8**  
Liczba wind: **0**

**TRANSAKCJA:**

Sprzedaż: **499 000zł, 15 030zł / mkw**

**OPIS:**

Agencja nieruchomości AB Grand poleca Państwu mieszkanie w Białymstoku z dużym tarasem położone przy Alei Jana Pawła II (Wysoki Stoczek) w bloku wybudowanym w 2012 roku, w którym znajdują się dwie windy. W budynku znajduje się domofon oraz monitoring. Blok posiada 2 poziomy garażowe.

Na mieszkanie o powierzchni ok 33 m2 składa się salon z aneksem kuchennym, sypialna, łazienka oraz przedpokój. Do mieszkania przynależy sporych rozmiarów taras.

Osiedle jest bardzo spokojne, ładne i nowoczesne, między blokami są zamknięte place zabaw, nowe zamknięte boisko, duży wybór sklepów (Lidl, Chorten, Groszek), apteka, przedszkole przychodnia rodzinna, zakłady fryzjerskie oraz kosmetyczne i wiele innych. Osiedle jest dobrze skomunikowane z resztą miasta.

Czynsz przy jednej osobie to ok 300 zł.  
Do mieszkania przynależy komórka lokatorska.

Koniecznie umów się na prezentację!

Opiekun oferty:  
Adrian Biety  
692 955 432

Oferujemy dogodne warunki kredytowe przy zakupie nieruchomości i pomagamy w załatwieniu formalności związanych z uzyskaniem kredytu hipotecznego.

Mieszkanie: Białystok Wysoki Stoczek, Jana Pawła II [Nr: 828/BA]

---

Forma własności: **Własność z KW**

Standard: **dobry**

Stan: **bardzo dobry**

Głośność: **ciche**

Technologia: **cegła**

Ogrzewanie: **CO miejskie**

POMIESZCZENIA:

pokój | pokój | łazienka razem z wc | aneks kuchenny

PRZYLEGŁOŚCI:

ogródek, Balkon

MEDIA:

internet, kanalizacja, prąd, telefon, tv kablowa, woda miejska

OKOLICA:

Mieszkanie: Białystok Wysoki Stoczek, Jana Pawła II [Nr: 828/BA]

## KALKULATOR KOSZTÓW:

<b>Cena nieruchomości:</b>	499 000	PLN
Podatek od czynności cywilnoprawnych	9 980	PLN
Taksa notarialna	1 383	PLN
VAT od taksy notarialnej	318	PLN
Wpis prawa własności w KW	200	PLN
Opłata za wniosek o założenie KW	260	PLN
Opłata za wniosek do KW	200	PLN
VAT od opłaty za wniosek do KW	46	PLN
Prowizja agencji (2.5%)	12 475	PLN
Przybliżone koszty dodatkowe	27 731	PLN
<b>Orientacyjny koszt nieruchomości</b>	<b>526 731</b>	<b>PLN</b>