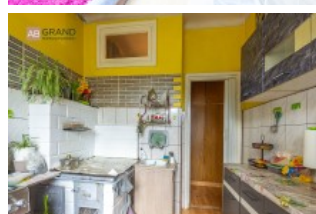
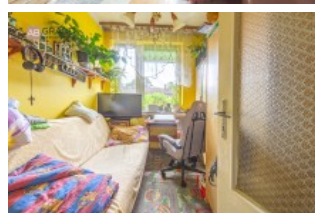


Mieszkanie: Czarna Białostocka , Leśna [Nr: 799/BA]



**LOKALIZACJA:**

Miejscowość: **Czarna Białostocka**

Dzielnica:

Ulica: **Leśna**

**MIESZKANIE:**

Powierzchnia: **38.1 mkw**

Liczba pokoi: **2**

Piętro: **1**

**BUDYNEK:**

Data budowy: **1959**

Liczba pięter: **1**

Liczba wind: **0**

**TRANSAKCJA:**

Sprzedaż: **140 000zł, 3 674zł / mkw**

**OPIS:**

Biuro AB Grand Nieruchomości poleca Państwu mieszkanie o powierzchni ok 38mkw w Czarnej Białostockiej. Lokal znajduje się na I piętrze. znajdujący się w kameralnym, niskim jednopiętrowym budynku z cegły.

Nieruchomość do generalnego remontu. Składa się z salonu, osobnej sypialni, kuchni oraz łazienki z WC. Wszystkie pomieszczenia w mieszkaniu dostępne są z korytarza.

Poza opisaną wyżej nieruchomością do wyłącznej dyspozycji właściciela M są budynek gospodarczy i parking pod wiatą, za którymi mieści się jeszcze ogródek - idealne dla osób lubiących sadzić warzywa czy też posiedzieć przy grillu.

Jednostronne mieszkanie bez balkonu.

Gaz z butli.

Ogrzewanie z pieca kaflowego w kuchni i pokoju.

Ciepła woda z bojlera.

Mieszkanie bez czynszu.

Adrian Biety  
692 955 432

Oferujemy dogodne warunki kredytowe przy zakupie nieruchomości i pomagamy w załatwieniu formalności związanych z uzyskaniem kredytu hipotecznego.

**DOSKONAŁA OFERTA - ZAPRASZAMY !!!**

Mieszkanie: Czarna Białostocka , Leśna [Nr: 799/BA]

---

Forma własności: **Własność z KW**

Standard: **do remontu**

Stan: **do remontu**

Główność: **ciche**

Technologia: **cegła**

Ogrzewanie: **własne**

POMIESZCZENIA:

pokój | pokój | łazienka razem z wc | kuchnia z oknem

PRZYLEGŁOŚCI:

piwnica, Strych, ogródek, Budynek gospodarczy, Miejsce parkingowe

MEDIA:

kanalizacja

OKOLICA:

Mieszkanie: Czarna Białostocka , Leśna [Nr: 799/BA]

## KALKULATOR KOSZTÓW:

|   |                |            |
|---|----------------|------------|
| <b>Cena nieruchomości:</b>              | 140 000        | PLN        |
| Podatek od czynności cywilnoprawnych    | 2 800          | PLN        |
| Taksa notarialna                        | 665            | PLN        |
| VAT od taksy notarialnej                | 153            | PLN        |
| Wpis prawa własności w KW               | 200            | PLN        |
| Opłata za wniosek o założenie KW        | 260            | PLN        |
| Opłata za wniosek do KW                 | 200            | PLN        |
| VAT od opłaty za wniosek do KW          | 46             | PLN        |
| Prowizja agencji (2.5%)                 | 3 500          | PLN        |
| Przybliżone koszty dodatkowe            | 8 629          | PLN        |
| <b>Orientacyjny koszt nieruchomości</b> | <b>148 629</b> | <b>PLN</b> |