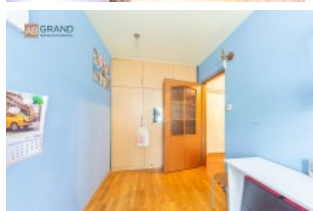


Mieszkanie: Białystok Piasta, Piastowska [Nr: 800/BA]



LOKALIZACJA:

Miejscowość: **Białystok**
Dzielnica: **Piasta**
Ulica: **Piastowska**

MIESZKANIE:

Powierzchnia: **32.3 mkw**
Liczba pokoi: **2**
Piętro: **1**

BUDYNEK:

Data budowy: **1979**
Liczba pięter: **4**
Liczba wind: **0**

TRANSAKCJA:

Sprzedaż: **305 000zł, 9 442zł / mkw**

OPIS:

Biuro nieruchomości AB Grand poleca przytulne mieszkanie 2-pokojowe na ul. Piastowskiej, na popularnym osiedlu Piasta.

Mieszkanie o pow ok 32 mkw, znajdujące się na najlepszym, pierwszym w bloku z wielkiej płyty(blok po termomodernizacji z odnowionymi klatkami). Okolica spokojna, budynek usytuowany w otoczeniu zieleni. Z tego miejsca jest bardzo dobre połączenie z centrum miasta. Ponadto w pobliżu znajdują się szkoły, sklepy i lokale usługowe oraz centrum handlowe, a dzięki temu oferta stanowi doskonałą propozycję zarówno dla rodziny, ludzi młodych.

Mieszkanie ma jednostronny układ, składa się z salonu, z którego mamy dostęp do kuchni, oddzielnej sypialni oraz łazienki połączonej z WC. Łazienka z wanną, wykończona glazurą i terakotą. Kuchnia w glazurze i terakocie.

Mieszkanie może stanowić idealną lokatę pieniężną. W momencie zakupu istnieje możliwość czerpania zysku z wynajmu.

Opiekun oferty:

Adrian Biety
692 955 432

Oferujemy dogodne warunki kredytowe przy zakupie nieruchomości i pomagamy w załatwieniu formalności związanych z uzyskaniem kredytu hipotecznego

Mieszkanie: Białystok Piasta, Piastowska [Nr: 800/BA]

Forma własności: **spółdzielcze własnościowe**

Standard: **podstawowy**

Stan: **do odświeżenia**

Technologia: **wielka płyta**

Ogrzewanie: **CO miejskie**

POMIESZCZENIA:

pokój | pokój | łazienka razem z wc | aneks kuchenny

PRZYLEGŁOŚCI:

piwnica

MEDIA:

domofon, gaz, internet, kanalizacja, prąd

OKOLICA:

Mieszkanie: Białystok Piasta, Piastowska [Nr: 800/BA]

KALKULATOR KOSZTÓW:

Cena nieruchomości:	305 000 PLN
Podatek od czynności cywilnoprawnych	6 100 PLN
Taksa notarialna	995 PLN
VAT od taksy notarialnej	229 PLN
Prowizja agencji (2.5%)	7 625 PLN
Przybliżone koszty dodatkowe	16 702 PLN
Orientacyjny koszt nieruchomości	321 702 PLN