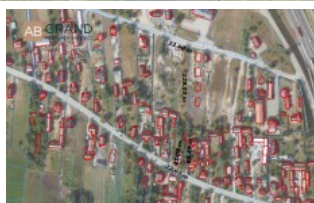
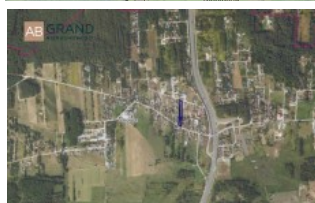


Dom: Jurowce , Wiejska [Nr: 774/BA]



LOKALIZACJA:
Miejscowość: **Jurowce**
Dzielnica:
Ulica: **Wiejska**

DZIAŁKA:
Powierzchnia: **3456.0 mkw**

TRANSAKCJA:
Sprzedaż: **967 680zł, 280zł / mkw**

OPIS:
Agencja nieruchomości AB Grand poleca działkę z domem z cegły do remontu.

Działka o powierzchni ok 3500 m2 w kształcie rombu, wydzielona pod budownictwo jednorodzinne (bez warunków zabudowy) w obrębie wsi Jurowce, gmina Wasilków (6 km do centrum Białegostoku, ok 15 min samochodem). Do wsi dojeżdża autobus komunikacji miejskiej z Białegostoku - linia 102.

Nieruchomość położona przy ulicy Wiejskiej 28, w środku wsi. Dojazd do nieruchomości jest też od strony ulicy Zagórnej.

Media w drodze:
- woda,
- kanalizacja,
- prąd.

Istnieje możliwość dokupienia dwóch działek sąsiedniej i poszerzenia obecnej o ok 6-7m na całej długości oraz nadania jej kształtu prostokątnego o szerokości ok 27m. Ostatnie zdjęcie pokazuje cały obszar do kupienia.

Opiekun oferty :
Adrian Biely
tel. 692 955 432

Oferujemy dogodne warunki kredytowe i pomagamy w załatwieniu formalności związanych z uzyskaniem kredytu.

Działka: Jurowce , Wiejska [Nr: 774/BA]

Forma własności: **Własność z KW**

MEDIA:

OKOLICA:

Działka: Jurowce , Wiejska [Nr: 774/BA]

KALKULATOR KOSZTÓW:

Cena nieruchomości:	967 680	PLN
Podatek od czynności cywilnoprawnych	19 353	PLN
Taksa notarialna	2 320	PLN
VAT od taksy notarialnej	534	PLN
Wpis prawa własności w KW	200	PLN
Opłata za wniosek o założenie KW	260	PLN
Opłata za wniosek do KW	200	PLN
VAT od opłaty za wniosek do KW	46	PLN
Prowizja agencji (2.5%)	24 192	PLN
Przybliżone koszty dodatkowe	52 670	PLN
Orientacyjny koszt nieruchomości	1 020 350	PLN