

Mieszkanie: Białystok Piasta, Bolesława Chrobrego [Nr: 771/BA]



**LOKALIZACJA:**

Miejscowość: **Białystok**  
Dzielnica: **Piasta**  
Ulica: **Bolesława Chrobrego**

**MIESZKANIE:**

Powierzchnia: **62.0 mkw**  
Liczba pokoi: **3**  
Piętro: **4**

**BUDYNEK:**

Data budowy: **1996**  
Liczba pięter: **4**  
Liczba wind: **0**

**TRANSAKCJA:**

Sprzedaż: **543 000zł, 8 758zł / mkw**

**OPIS:**

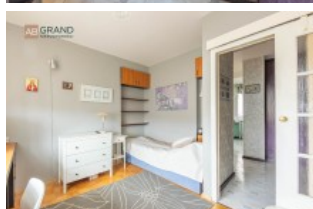
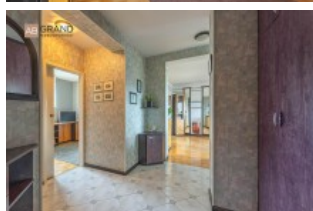
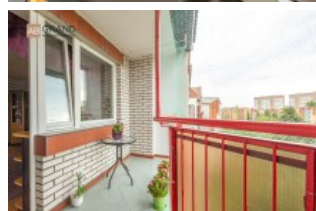
Biuro nieruchomości AB Grand poleca atrakcyjną lokalizację na spokojnym osiedlu Piasta w Białystoku. W okół budynku pełna infrastruktura: parkingi, place zabaw, sklepy, szkoły, przedszkola, poczta, przychodnia, apteki. Blok otoczony zielenią, bardzo dobre połączenie komunikacją miejską z innymi dzielnicami, 15 min. do centrum miasta.

Bardzo przestronne oraz o unikatowym układzie mieszkanie, które znajduje się na czwartym, ostatnim piętrze w bloku z cegły z lat 90. Lokal ten dzięki otwartym przestrzeniom jest słoneczny. Znajdują się w nim dwie sypialnie oraz salon z częściowo otwartą kuchnią – idealne miejsce dla rodziny. Pierwotnie wszystkie pomieszczenia były dostępne z korytarza oraz w mieszkaniu było osobne WC.

Do mieszkania przynależy piwnica.  
Mieszkanie z dużym balkonem.

Opiekun oferty :  
Adrian Bięły  
tel. 692 955 432

Oferujemy dogodne warunki kredytowe i pomagamy w załatwieniu formalności związanych z uzyskaniem kredytu.



Mieszkanie: Białystok Piasta, Bolesława Chrobrego [Nr: 771/BA]

---

Forma własności: **spółdzielcze własnościowe**

Standard: **dobry**

Stan: **do odświeżenia**

Głośność: **ciche**

Technologia: **cegła**

Ogrzewanie: **CO miejskie**

POMIESZCZENIA:

pokój | pokój | pokój | łazienka razem z wc | kuchnia z oknem

PRZYLEGŁOŚCI:

Balkon, piwnica

MEDIA:

domofon, gaz, internet, kanalizacja, telefon, tv kablowa, woda miejska

OKOLICA:

Mieszkanie: Białystok Piasta, Bolesława Chrobrego [Nr: 771/BA]

---

#### KALKULATOR KOSZTÓW:

<b>Cena nieruchomości:</b>	543 000 PLN
Podatek od czynności cywilnoprawnych	10 860 PLN
Taksa notarialna	1 471 PLN
VAT od taksy notarialnej	338 PLN
Prowizja agencji (2.5%)	13 575 PLN
Przybliżone koszty dodatkowe	29 366 PLN
<b>Orientacyjny koszt nieruchomości</b>	<b>572 366 PLN</b>