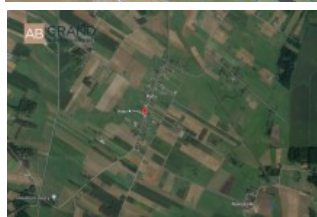


Dom: Krypno Ruda, [Nr: 191/WB]

**LOKALIZACJA:**Miejscowość: **Krypno**Dzielnica: **Ruda**

Ulica:

DZIAŁKA:Powierzchnia: **1000.0 mkw****TRANSAKCJA:**Sprzedaż: **75 000zł, 75zł / mkw****OPIS:**

Atrakcyjne działki w Miejscowości Ruda, powiat moniecki, gm. Krypno (7 km od Knyszyna, 3 km od Krypna, 20 km od Moniek i 22 km od Białegostoku), o powierzchni 1000 m² każda. Działka rolna (użytek łąki trwałe), w tzw. „dobrym sąsiedztwie”; czyli w pobliżu są działki zabudowane jednorodzinnymi budynkami mieszkalnymi.

Działki 428/1; 428/3 oraz 428/4 posiadają warunki zabudowy na budynek mieszkalny. Nieruchomość ma kształt prostokąta - wymiary ok. 37 x 27 m. Teren płaski, porośnięty trawą. Dojazd gminną drogą asfaltową i wjazd na wydzieloną pod drogę dojazdową działkę 428/2, której udziały otrzyma za darmo kupujący jedną z powyżej wymienionych działek. Przy asfaltowej drodze wiejskiej znajduje się instalacja elektryczna, wodociągowa, kanalizacyjna oraz teleinformatyczna.

Zapraszamy na bezpłatną prezentację.
tel. 698 651 321

Działka: Krypno Ruda, [Nr: 191/WB]

Forma własności: **Własność z KW**

MEDIA:

OKOLICA:

Działka: Krypno Ruda, [Nr: 191/WB]

KALKULATOR KOSZTÓW:

Cena nieruchomości:	75 000 PLN
Podatek od czynności cywilnoprawnych	1 500 PLN
Taksa notarialna	535 PLN
VAT od taksy notarialnej	123 PLN
Wpis prawa własności w KW	200 PLN
Opłata za wniosek o założenie KW	260 PLN
Opłata za wniosek do KW	200 PLN
VAT od opłaty za wniosek do KW	46 PLN
Prowizja agencji (2.5%)	1 875 PLN
Przybliżone koszty dodatkowe	5 170 PLN
Orientacyjny koszt nieruchomości	80 170 PLN