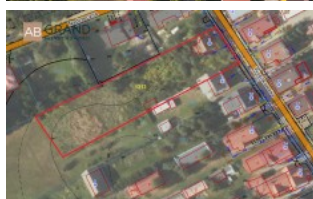
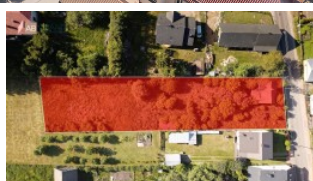


Dom: Nowodworce , Wasilkowska [Nr: 181/WB]



LOKALIZACJA:

Miejscowość: **Nowodworce**

Dzielnica:

Ulica: **Wasilkowska**

DOM:

Powierzchnia: **65.0 mkw**

Liczba pokoi: **2**

Data budowy: **1930**

Liczba pięter: **0**

Typ budynku: **wolnostojący**

TRANSAKCJA:

Sprzedaż: **630 000zł, 9 692zł / mkw**

OPIS:

Agencja nieruchomości AB Grand poleca bardzo atrakcyjną działkę o pow. 2328 m² (ok. 100 x 23 m), zabudowana jest ona domem mieszkalnym (oraz resztkami budynków gospodarczych do rozbiórki), położona w Nowodworcach, gmina Wasilków, w odległości 10 km od centrum Białegostoku, 8 km od Supraśla i 2 km od Wasilkowa.

Działka prostokątna, nieogrodzona, zabudowana domem mieszkalnym w stanie do generalnego remontu lub do rozbiórki. Teren posesji niezagospodarowany, porośnięty trawą i samosiejkami. Dojazd (zarówno od strony Wasilkowa, jak i Białegostoku) asfaltową ulicą Wasilkowską.

W pobliżu malownicze tereny, doskonałe do aktywnego wypoczynku, spacerów i wycieczek rowerowych. W odległości zaledwie 100 m rzeka Supraśl z pięknie urządzonej plażą do rekreacji i letnich kąpeli.

Dom drewniany z bala, zbudowany przed II wojną światową z dwuspadowym dachem, krytym starą dachówką ceramiczną. Do budynku doprowadzona woda z sieci gminnej oraz energia elektryczna, w ulicy (7 metrów od domu) kanalizacja i sieć gazowa). Budynek w bardzo złym stanie technicznym, częściowo otwarty.

Nieruchomość w świetnej lokalizacji, z dużym potencjałem i w atrakcyjnej cenie, bez księgi wieczystej (możliwość jej założenia przy zakupie).

Zapraszamy na prezentację:
tel. 698 651 321

Mieszkanie: Nowodworce , Wasilkowska [Nr: 181/WB]

Forma własności: **Własność**

Standard: **do remontu**

Stan: **do remontu**

Główność: **ciche**

Technologia: **drewniany**

Ogrzewanie: **własne**

POMIESZCZENIA:

pokój | pokój | kuchnia z oknem | przedpokój

PRZYLEGŁOŚCI:

Strych, bokówka

MEDIA:

OKOLICA:

Mieszkanie: Nowodworce , Wasilkowska [Nr: 181/WB]

KALKULATOR KOSZTÓW:

| | |
|---|--------------------|
| Cena nieruchomości: | 630 000 PLN |
| Podatek od czynności cywilnoprawnych | 12 600 PLN |
| Taksa notarialna | 1 645 PLN |
| VAT od taksy notarialnej | 378 PLN |
| Prowizja agencji (2.5%) | 15 750 PLN |
| Przybliżone koszty dodatkowe | 33 995 PLN |
| Orientacyjny koszt nieruchomości | 663 995 PLN |