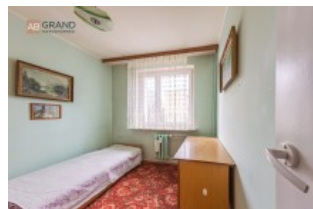


Mieszkanie: Białystok Piaski, Wesoła [Nr: 727/BA]



**LOKALIZACJA:**

Miejscowość: **Białystok**  
Dzielnica: **Piaski**  
Ulica: **Wesoła**

**MIESZKANIE:**

Powierzchnia: **62.1 mkw**  
Liczba pokoi: **3**  
Piętro: **2**

**BUDYNEK:**

Data budowy: **1987**  
Liczba pięter: **4**  
Liczba wind: **0**

**TRANSAKCJA:**

Sprzedaż: **439 000zł, 7 069zł / mkw**

**OPIS:**

Biuro Nieruchomości AB Grand Białystok poleca Państwu trzypokojowe mieszkanie znajdujące się na wygodnym drugim piętrze. Ulokowane jest ono, w niskim bloku z 1987r, w bardzo atrakcyjnej lokalizacji przy ul. Wesołej - tuż obok Parku Zwierzynieckiego i Politechniki Białostockiej.

Zadbana okolica z dobrze rozwiniętą infrastrukturą, blisko szkoły, przedszkola, sklepy, przychodnia. Bardzo dobry dostęp do komunikacji miejskiej.

Nieruchomość posiada funkcjonalny układ pomieszczeń, wejście do pokoi z korytarza. Kuchnia posiada wymienioną kilka lat temu zabudowę stałą oraz sprzęty AGD. Osobne WC oraz łazienka.

Duże możliwości aranżacji wnętrza dzięki ciekawemu rozkładowi.

Do mieszkania przynależy piwnica oraz duży balkon.

Możliwość dokupienia garażu bloku obok cena - 55 000 zł.

Okna PCV.  
Czynsz bez wody 560zł.

Z racji położenia w niedalekiej odległości od Politechniki Białostockiej mieszkanie również posłużyć jako inwestycja na wynajem.

Zapraszam do oglądania.

Opiekun oferty:  
Adrian Biely

tel. 692 955 432

Oferujemy dogodne warunki kredytowe przy zakupie nieruchomości i pomagamy w załatwieniu formalności związanych z uzyskaniem kredytu hipotecznego.

Mieszkanie: Białystok Piaski, Wesola [Nr: 727/BA]

---

Forma własności: **Własność z KW**

Standard: **podstawowy**

Stan: **do remontu**

Technologia: **cegła**

Ogrzewanie: **CO miejskie**

POMIESZCZENIA:

pokój | pokój | pokój | kuchnia z oknem | łazienka | WC

PRZYLEGŁOŚCI:

Balkon, piwnica

MEDIA:

domofon, gaz, internet, kanalizacja, tv kablowa, woda miejska

OKOLICA:

Mieszkanie: Białystok Piaski, Wesola [Nr: 727/BA]

## KALKULATOR KOSZTÓW:

<b>Cena nieruchomości:</b>	439 000	PLN
Podatek od czynności cywilnoprawnych	8 780	PLN
Taksa notarialna	1 263	PLN
VAT od taksy notarialnej	290	PLN
Wpis prawa własności w KW	200	PLN
Opłata za wniosek o założenie KW	260	PLN
Opłata za wniosek do KW	200	PLN
VAT od opłaty za wniosek do KW	46	PLN
Prowizja agencji (2.5%)	10 975	PLN
Przybliżone koszty dodatkowe	24 538	PLN
<b>Orientacyjny koszt nieruchomości</b>	<b>463 538</b>	<b>PLN</b>