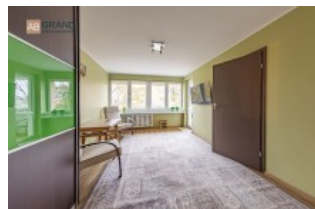
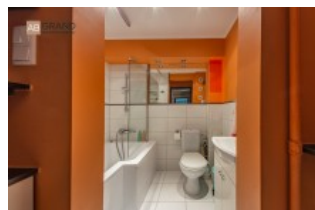
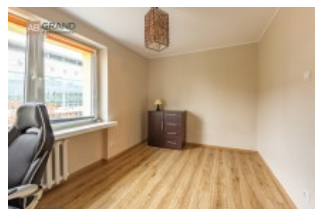


Mieszkanie: Białystok Centrum, Skłodowskiej-Curie [Nr: 722/BA]



**LOKALIZACJA:**

Miejscowość: **Białystok**  
Dzielnica: **Centrum**  
Ulica: **Skłodowskiej-Curie**

**MIESZKANIE:**

Powierzchnia: **51.4 mkw**  
Liczba pokoi: **3**  
Piętro: **3**

**BUDYNEK:**

Data budowy: **1965**  
Liczba pięter: **9**  
Liczba wind: **1**

**TRANSAKCJA:**

Sprzedaż: **455 000zł, 8 852zł / mkw**

**OPIS:**

Biuro nieruchomości AB Grand poleca Państwu mieszkanie znajdujące się na trzecim w bloku z windą w bardzo atrakcyjnej lokalizacji przy ul. Skłodowskiej. Zadbana okolica z dobrze rozwiniętą infrastrukturą, blisko szkoły, przedszkola, sklepy, przychodnia. Bardzo dobry dostęp do komunikacji miejskiej.

Zadbane mieszkanie trzypokojowe z jednym pokojem 'przejściowym'. Na podłogach we wszystkich pokojach kuchni oraz korytarzu położone są panele, ściany są malowane. Kuchnia w zabudowie. Łazienka razem z WC po generalnym remoncie, wyposażona w wannę. Całość w glazurze i terakocie.

Do mieszkania przynależy balkon.

Oferta dostępna pod numerem:

692 955 432

Adrian Biety

**ZAPRASZAMY DO OGLĄDANIA**

Oferujemy dogodne warunki kredytowe przy zakupie nieruchomości i pomagamy w załatwieniu formalności związanych z uzyskaniem kredytu hipotecznego.

Mieszkanie: Białystok Centrum, Skłodowskiej-Curie [Nr: 722/BA]

---

Forma własności: **Własność z KW**

Standard: **dobry**

Stan: **dobry**

Technologia: **cegła**

Ogrzewanie: **CO miejskie**

POMIESZCZENIA:

pokój | pokój | pokój | łazienka razem z wc | kuchnia z oknem

PRZYLEGŁOŚCI:

Balkon

MEDIA:

domofon, gaz, internet, kanalizacja, telefon, tv kablowa, woda miejska

OKOLICA:

Mieszkanie: Białystok Centrum, Skłodowskiej-Curie [Nr: 722/BA]

---

#### KALKULATOR KOSZTÓW:

<b>Cena nieruchomości:</b>	455 000 PLN
Podatek od czynności cywilnoprawnych	9 100 PLN
Taksa notarialna	1 295 PLN
VAT od taksy notarialnej	298 PLN
Wpis prawa własności w KW	200 PLN
Opłata za wniosek o założenie KW	260 PLN
Opłata za wniosek do KW	200 PLN
VAT od opłaty za wniosek do KW	46 PLN
Prowizja agencji (2.5%)	11 375 PLN
Przybliżone koszty dodatkowe	25 390 PLN
<b>Orientacyjny koszt nieruchomości</b>	<b>480 390 PLN</b>