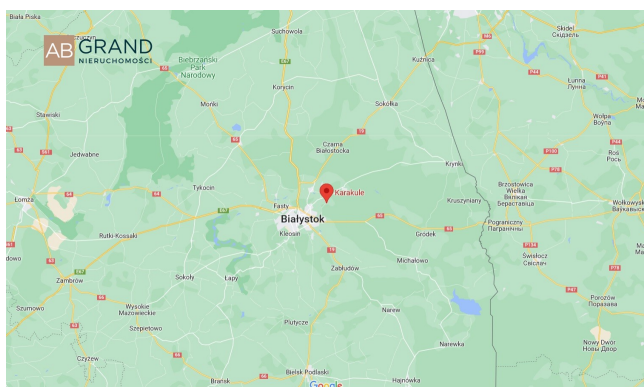


Dom: Karakule , Karakule [Nr: 158/WB]



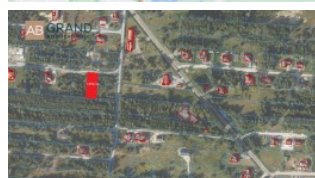
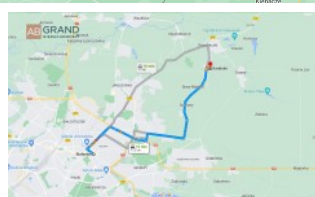
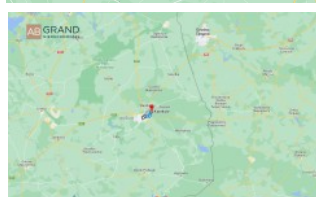
LOKALIZACJA:
Miejscowość: **Karakule**
Dzielnica:
Ulica: **Karakule**

DZIAŁKA:
Powierzchnia: **962.0 mkw**

TRANSAKCJA:
Sprzedaż: **250 000zł, 259zł / mkw**

OPIS:
Atrakcyjna działka w Karakulach, gm. Supraśl (10 km do centrum Białegostoku - ok. 15 min. samochodem), o powierzchni 1007 m².
Działka nr 1751/14, rolna w kształcie prostokąta - wymiary 50 x 20 m (warunki zabudowy na budynek mieszkalny jednorodzinny w trakcie procedowania).
Teren płaski, porośnięty trawą oraz drzewami (samosiejki). W bezpośrednim sąsiedztwie budownictwo mieszkaniowe jednorodzinne. Do działki doprowadzona energia elektryczna - w pobliżu sieć gazowa i wodociągowa. Dojazd asfaltową ulicą Sosnową i później drogą szutrową 60 m.

Zapraszamy na bezpłatną prezentację.
tel. 698 651 321



Działka: Karakule , Karakule [Nr: 158/WB]

Forma własności: **Własność z KW**

MEDIA:

OKOLICA:

Działka: Karakule , Karakule [Nr: 158/WB]

KALKULATOR KOSZTÓW:

Cena nieruchomości:	250 000	PLN
Podatek od czynności cywilnoprawnych	5 000	PLN
Taksa notarialna	885	PLN
VAT od taksy notarialnej	204	PLN
Wpis prawa własności w KW	200	PLN
Opłata za wniosek o założenie KW	260	PLN
Opłata za wniosek do KW	200	PLN
VAT od opłaty za wniosek do KW	46	PLN
Prowizja agencji (2.5%)	6 250	PLN
Przybliżone koszty dodatkowe	14 482	PLN
Orientacyjny koszt nieruchomości	264 482	PLN