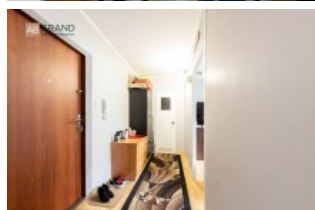
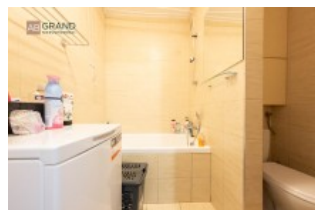
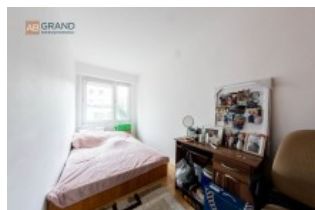
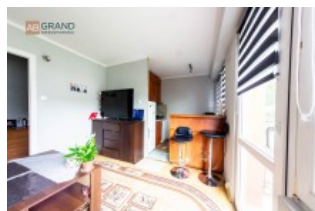


Mieszkanie: Białystok Przydworcowe, Wyszyńskiego [Nr: 247/SS]



LOKALIZACJA:

Miejscowość: **Białystok**
Dzielnica: **Przydworcowe**
Ulica: **Wyszyńskiego**

MIESZKANIE:

Powierzchnia: **32.3 mkw**
Liczba pokoi: **2**
Piętro: **1**

BUDYNEK:

Data budowy: **1978**
Liczba pięter: **10**
Liczba wind: **1**

TRANSAKCJA:

Sprzedaż: **350 000zł, 10 835zł / mkw**

OPIS:

Biuro Nieruchomości AB Grand poleca Państwu mieszkanie 2-pokojowe położone na 1 piętrze X-piętrowego bloku z windą na osiedlu Przydworcowe w Białymstoku.

Świetna lokalizacja, blisko centrum Białegostoku (do Rynku Kościuszki 10 min. pieszo). Zadbany budynek, winda, plac zabaw. Pełna infrastruktura - w bezpośrednim sąsiedztwie liczne sklepy, Biedronka i zakłady usługowe, szkoły, banki, poczta, apteka.

Mieszkanie o powierzchni 32,3 m2 składa się z:

- salonu z aneksem kuchennym
- sypialni
- łazienki z WC
- przedpokoju.

Mieszkanie bardzo ciche, rozkładowe, do zamieszkania lub lekkiego odświeżenia. Do pokoju oraz salonu wejście jest z przedpokoju. Salon jest przestronny, widny i ustawny - na podłodze panele, ściany malowane, z salonu jest wejście do w pełni wyposażonej kuchni z oknem - wykończonej glazurą i terakotą. Pokój ustawny, na podłodze panele, ściany malowane. Łazienka razem z WC w glazurze i terakocie.

Do lokalu przynależy balkon oraz piwnica.

Zapraszam do kontaktu i obejrzenia mieszkania.
Swietłana Siewko
728 554 319

Oferujemy dogodne warunki kredytowe przy zakupie nieruchomości i pomagamy w załatwieniu formalności związanych z uzyskaniem kredytu hipotecznego.

DOSKONAŁA OFERTA - ZAPRASZAMY !!!

Mieszkanie: Białystok Przydworcowe, Wyszyńskiego [Nr: 247/SS]

Forma własności: **spółdzielcze własnościowe**

Standard: **dobry**

Stan: **dobry**

Główność: **ciche**

Technologia: **wielka płyta**

Ogrzewanie: **CO miejskie**

POMIESZCZENIA:

Salon | Sypialnia | aneks kuchenny | łazienka razem z wc | przedpokój

PRZYLEGŁOŚCI:

piwnica, Balkon

MEDIA:

domofon, gaz, kanalizacja, prąd, woda miejska

OKOLICA:

Apteka, autobus, centrum handlowe, fitness, PKP stacja, przedszkole, Przychodnia lekarska, sklep spożywczy, stacja paliw, szkoła, żłobek

Mieszkanie: Białystok Przydworcowe, Wyszyńskiego [Nr: 247/SS]

KALKULATOR KOSZTÓW:

Cena nieruchomości:	350 000	PLN
Podatek od czynności cywilnoprawnych	7 000	PLN
Taksa notarialna	1 085	PLN
VAT od taksy notarialnej	250	PLN
Prowizja agencji (2.5%)	8 750	PLN
Przybliżone koszty dodatkowe	19 097	PLN
Orientacyjny koszt nieruchomości	369 097	PLN