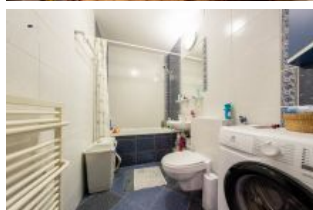


Mieszkanie: Białystok Leśna Dolina, Armii Krajowej [Nr: 230/SS]



**LOKALIZACJA:**

Miejscowość: **Białystok**  
Dzielnica: **Leśna Dolina**  
Ulica: **Armii Krajowej**

**MIESZKANIE:**

Powierzchnia: **54.3 mkw**  
Liczba pokoi: **3**  
Piętro: **4**

**BUDYNEK:**

Data budowy: **1995**  
Liczba pięter: **4**  
Liczba wind: **0**

**TRANSAKCJA:**

Sprzedaż: **379 000zł, 6 979zł / mkw**

**OPIS:**

AB Grand Nieruchomości poleca Państwu mieszkanie 3-pokojowe w bloku z 1995 roku budowy na osiedlu Leśna Dolina w Białymstoku, dobrze skomunikowanym ze wszystkimi rejonami miasta. W pobliżu dużo miejsc parkingowych, przystanek autobusowy, szkoła, sklepy, zakłady usługowe oraz liczne tereny rekreacyjne. Budynek 4-piętrowy z cegły w bardzo dobrym stanie, otoczenie starannie zagospodarowane.

Na powierzchnię 54,3m2 składa się :

- salon z wyjściem na duży balkon
- dwie sypialnie
- oddzielna zabudowana i wyposażona kuchnia
- łazienka z WC
- przedpokój.

Mieszkanie bardzo jasne, zadbane, w pełni rozkładowe (do wszystkich pomieszczeń wejście z przedpokojem), do zamieszkania. W pokojach na podłodze parkiet dębowy, ściany pomalowane. Okna plastikowe. Łazienka wyposażona w wannę i połączona z WC. Duży balkon, piwnica oraz suszarnia to dodatkowe atuty tej nieruchomości.

Czynsz ok 480,-zł.

Zapraszam na bezpłatną prezentację  
Swietłana Siewko  
728 554 319

Oferujemy dogodne warunki kredytowe przy zakupie nieruchomości i pomagamy w załatwieniu formalności związanych z uzyskaniem kredytu hipotecznego.

**DOSKONAŁA OFERTA - ZAPRASZAMY !!!**

Mieszkanie: Białystok Leśna Dolina, Armii Krajowej [Nr: 230/SS]

---

Forma własności: **Własność z KW**

Standard: **dobry**

Stan: **dobry**

Głośność: **ciche**

Technologia: **cegła**

Ogrzewanie: **CO miejskie**

**POMIESZCZENIA:**

Salon podłoga: parkiet , okna nowe PCV - | Sypialnia podłoga: mozaika , okna nowe PCV - | Sypialnia podłoga: mozaika , okna nowe PCV - | kuchnia z oknem podłoga: terakota , okna nowe drewniane - | łazienka razem z wc podłoga: terakota | przedpokój podłoga: terakota

**PRZYLEGŁOŚCI:**

Balkon, piwnica: 8.00

**MEDIA:**

domofon, gaz, kanalizacja, prąd, woda miejska

**OKOLICA:**

Apteka, autobus , basen, centrum handlowe, przedszkole, Przychodnia lekarska, sklep spożywczy, szkoła, żłobek

Mieszkanie: Białystok Leśna Dolina, Armii Krajowej [Nr: 230/SS]

---

#### KALKULATOR KOSZTÓW:

<b>Cena nieruchomości:</b>	379 000	PLN
Podatek od czynności cywilnoprawnych	7 580	PLN
Taksa notarialna	1 143	PLN
VAT od taksy notarialnej	263	PLN
Wpis prawa własności w KW	200	PLN
Opłata za wniosek o założenie KW	260	PLN
Opłata za wniosek do KW	200	PLN
VAT od opłaty za wniosek do KW	46	PLN
Prowizja agencji (2.5%)	9 475	PLN
Przybliżone koszty dodatkowe	21 346	PLN
<b>Orientacyjny koszt nieruchomości</b>	<b>400 346</b>	<b>PLN</b>