

Dom: Krynki , Sokólska [Nr: 149/WB]



LOKALIZACJA:

Miejscowość: **Krynki**

Dzielnica:

Ulica: **Sokólska**

DOM:

Powierzchnia: **75.0 mkw**

Liczba pokoi: **2**

Data budowy: **1965**

Liczba pięter: **0**

Typ budynku: **dom wolnostojący**

TRANSAKCJA:

Sprzedaż: **175 000zł, 2 333zł / mkw**

OPIS:

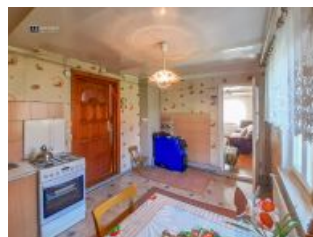
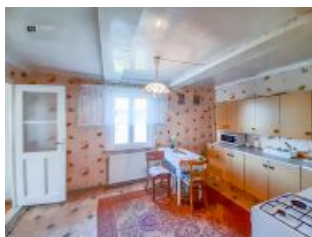
PODLASKIE KLIMATY!!!

Atrakcyjny dom z bala w bardzo dobrym stanie, w doskonałej lokalizacji. Niewielkie, malownicze miasteczko - Krynki położone w odległości 40 km od Białegostoku, 25 km od Sokółki i ok. 3 km od granicy z Białorusią. Krynki to podlaskie miasteczko z historią sięgającą XVI wieku, położone wśród wzgórz i lasów, z pięknymi widokami, klimatycznymi uliczkami, którymi spacer pozwala poczuć rytm miejsca, który jest niespieszny, a czas jakby tu płynął inaczej niż gdzie indziej. Dojazd do nieruchomości drogą wylotową na Supraśl i Białystok, działka o wymiarach 9,5 x 115 m długa z możliwością podziału i dojazdem z drugiej strony, również od drogi asfaltowej. Okolica bardzo ciekawa, oddająca w pełni klimat Kresów.

Niezwykle interesująca oferta dla osób kochających podlaskie i kresowe klimaty, ceniących ciszę i spokój w sielskiej okolicy, a jednocześnie mających pod bokiem pełną infrastrukturę miejską.

Budynek z bala, pokryty kilkuletnią blachą trapezową w bardzo dobrym stanie, z zewnątrz stara (do odnowienia) szalówka drewniana. Dwa pokoje, duża kuchnia z jadalnią, łazienka z WC oraz dobudowana mieszkalna przybudówka w charakterze ganku-sieni. Poddasze - strych, nieużytkowy z wejściem po drewnianych schodach z przedsionka. Centralne ogrzewanie kotłem na paliwo stałe - kaloryfery wymienione, panelowe. Okna PCV nowe, instalacja elektryczna wymieniona, miedziana. Podłogi z wylewką, stabilne, wyłożone wykładziną PCV. Ściany od wewnątrz obite płytą pilśniową i wytapetowane. Dom w dobrym stanie, do zamieszkania. Dla osób wymagających wyższego standardu - do remontu.

Obok domu budynek gospodarczy z letnią kuchnią (piec tradycyjny, kaflowy). W sąsiednich pomieszczeniach zgromadzone wysezonowane



drewno opałowe na wiele sezonów grzewczych. Wokół domu rośliny ozdobne oraz drzewa owocowe. Posesja ogrodzona siatką w dobrym stanie, od ulicy drewniana brama wjazdowa.

DOSKONAŁA WYJĄTKOWA OFERTA - ZAPRASZAMY NA PREZENTACJĘ!

tel. 698 651 321

Mieszkanie: Krynki , Sokólska [Nr: 149/WB]

Forma własności: **Własność z KW**

Standard: **podstawowy**

Stan: **do odświeżenia**

Głośność: **idealnie ciche**

Technologia: **drewniany**

Ogrzewanie: **własne**

POMIESZCZENIA:

pokój | pokój | kuchnia z oknem | łazienka razem z wc | przedpokój

PRZYLEGŁOŚCI:

Strych, Budynek gospodarczy

MEDIA:

OKOLICA:

Mieszkanie: Krynki , Sokólska [Nr: 149/WB]

KALKULATOR KOSZTÓW:

Cena nieruchomości:	175 000	PLN
Podatek od czynności cywilnoprawnych	3 500	PLN
Taksa notarialna	735	PLN
VAT od taksy notarialnej	169	PLN
Wpis prawa własności w KW	200	PLN
Opłata za wniosek o założenie KW	260	PLN
Opłata za wniosek do KW	200	PLN
VAT od opłaty za wniosek do KW	46	PLN
Prowizja agencji (2.5%)	4 375	PLN
Przybliżone koszty dodatkowe	10 491	PLN
Orientacyjny koszt nieruchomości	185 491	PLN