

Mieszkanie: Białystok Wysoki Stoczek, Jana Pawła II [Nr: 206/SS]

**LOKALIZACJA:**

Miejscowość: **Białystok**  
Dzielnica: **Wysoki Stoczek**  
Ulica: **Jana Pawła II**

**MIESZKANIE:**

Powierzchnia: **34.9 mkw**  
Liczba pokoi: **2**  
Piętro: **8**

**BUDYNEK:**

Data budowy: **2014**  
Liczba pięter: **8**  
Liczba wind: **2**

**TRANSAKCJA:**

Sprzedaż: **377 000zł, 10 802zł / mkw**

**OPIS:**

Biuro nieruchomości AB Grand Poleca nowoczesne 2-pokojowe mieszkanie położone na osiedlu Wysoki Stoczek (Słoneczne Tarasy) przy ul. Jana Pawła II. Nieruchomość położona jest na 8 piętrze 8 piętrowego w budynku z dwiema windami z 2014 roku.

Na powierzchnię 35 m2 składa się:

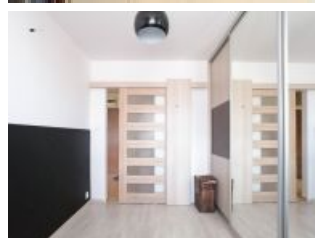
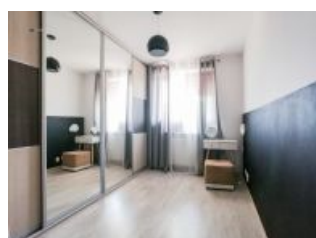
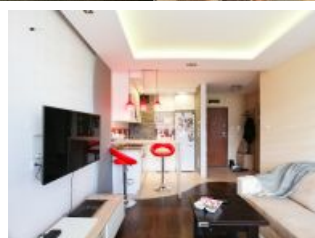
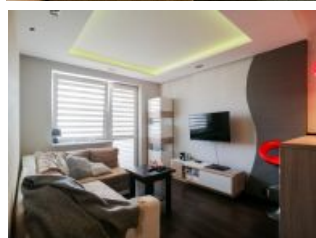
- salon z aneksem kuchennym wyposażony we wszelkie niezbędne sprzęty AGD, - oddzielna ustawna sypialnia,
- łazienka połączona z WC,
- przedpokój.

Mieszkanie jest jasne, całkowicie urządzone, dzięki czemu nowy nabywca może wprowadzać się niemalże natychmiast.

Do mieszkania przynależy taras będący idealnym miejscem odpoczynku w ciepłe, letnie wieczory. Dużym atutem nieruchomości jest bliskie sąsiedztwo terenów zielonych.

Zapraszam do obejrzenia mieszkania na żywo!  
Świętłana Siewko  
728 554 319

Oferujemy dogodne warunki kredytowe przy zakupie nieruchomości i pomagamy w załatwieniu formalności związanych z uzyskaniem kredytu hipotecznego.



Mieszkanie: Białystok Wysoki Stoczek, Jana Pawła II [Nr: 206/SS]

---

Forma własności: **Własność z KW**

Standard: **dobry**

Stan: **dobry**

Głośność: **ciche**

Technologia: **cegła**

Ogrzewanie: **CO miejskie**

POMIESZCZENIA:

Salon podłoga: panele , okna nowe PCV - | Sypialnia podłoga: panele , okna nowe PCV - | aneks kuchenny podłoga: terakota | łazienka razem z wc podłoga: terakota | przedpokój podłoga: terakota

PRZYLEGŁOŚCI:

Balkon

MEDIA:

domofon, kanalizacja, prąd, woda miejska

OKOLICA:

Apteka, autobus , centrum handlowe, przedszkole, Przychodnia lekarska, sklep spożywczy, żłobek

Mieszkanie: Białystok Wysoki Stoczek, Jana Pawła II [Nr: 206/SS]

---

#### KALKULATOR KOSZTÓW:

<b>Cena nieruchomości:</b>	377 000 PLN
Podatek od czynności cywilnoprawnych	7 540 PLN
Taksa notarialna	1 139 PLN
VAT od taksy notarialnej	262 PLN
Wpis prawa własności w KW	200 PLN
Opłata za wniosek o założenie KW	260 PLN
Opłata za wniosek do KW	200 PLN
VAT od opłaty za wniosek do KW	46 PLN
Prowizja agencji (2.5%)	9 425 PLN
Przybliżone koszty dodatkowe	21 239 PLN
<b>Orientacyjny koszt nieruchomości</b>	<b>398 239 PLN</b>