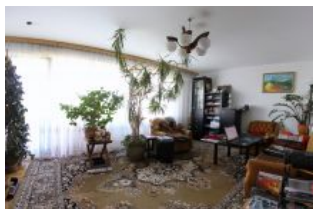


Mieszkanie: Białystok Wysoki Stoczek, Rzemieśnicza [Nr: 591/MD]

**LOKALIZACJA:**

Miejscowość: **Białystok**  
Dzielnica: **Wysoki Stoczek**  
Ulica: **Rzemieśnicza**

**MIESZKANIE:**

Powierzchnia: **48.0 mkw**  
Liczba pokoi: **2**  
Piętro: **3**

**BUDYNEK:**

Data budowy: **1988**  
Liczba pięter: **4**  
Liczba wind: **0**

**TRANSAKCJA:**

Sprzedaż: **319 000zł, 6 645zł / mkw**

**OPIS:**

Biuro nieruchomości AB Grand poleca 2-pokojowe mieszkanie o powierzchni 48 mkw, znajdujące się na 3 piętrze 4- piętrowego bloku z płyty po termomodernizacji na osiedlu Wysoki Stoczek przy ulicy Rzemieśniczej. Doskonała lokalizacja, budynek usytuowany w zacisznym zakątku osiedla. Dobrze rozwinięta infrastruktura, osiedle przyjazne dla rodzin z dziećmi.

Mieszkanie o funkcjonalnym układzie, składa się z salonu z wyjściem na balkon, sypialni, kuchni, przedpokoju oraz łazienki i oddzielnej WC. Wnętrze do remontu. Łazienka z wanną wykończona glazurą i terakotą starszego typu.

W cenie całe wyposażenie widoczne na zdjęciach.

Zapraszam do obejrzenia mieszkania na żywo!

Zapraszamy na bezpłatną prezentację:  
tel. 698 651321

**ZAPRASZAMY !!!**

Oferujemy dogodne warunki kredytowe przy zakupie nieruchomości i pomagamy w załatwieniu formalności związanych z uzyskaniem kredytu hipotecznego.

Mieszkanie: Białystok Wysoki Stoczek, Rzemieślnicza [Nr: 591/MD]

---

Forma własności: **spółdzielcze własnościowe**

Standard: **średni**

Stan: **do remontu**

Główność: **ciche**

Technologia: **wielka płyta**

Ogrzewanie: **CO miejskie**

POMIESZCZENIA:

Salon | Sypialnia | łazienka | kuchnia z oknem | przedpokój | WC

PRZYLEGŁOŚCI:

Balkon, piwnica

MEDIA:

domofon, gaz, internet, kanalizacja, prąd, telefon, tv kablowa, woda miejska

OKOLICA:

Apteka, autobus, fitness, przedszkole, Przychodnia lekarska, sklep spożywczy, szkoła

Mieszkanie: Białystok Wysoki Stoczek, Rzemieśnicza [Nr: 591/MD]

---

KALKULATOR KOSZTÓW:

<b>Cena nieruchomości:</b>	319 000 PLN
Podatek od czynności cywilnoprawnych	6 380 PLN
Taksa notarialna	1 023 PLN
VAT od taksy notarialnej	235 PLN
Prowizja agencji (2.5%)	7 975 PLN
Przybliżone koszty dodatkowe	17 447 PLN
<b>Orientacyjny koszt nieruchomości</b>	<b>336 447 PLN</b>