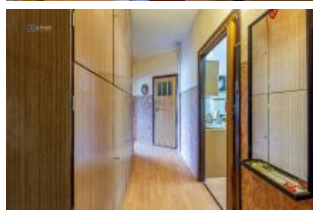
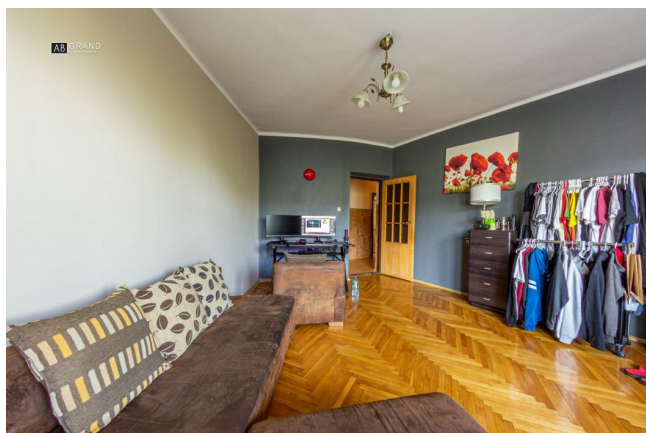


Mieszkanie: Białystok Centrum, Malmeda [Nr: 621/BA]



LOKALIZACJA:

Miejscowość: **Białystok**
Dzielnica: **Centrum**
Ulica: **Malmeda**

MIESZKANIE:

Powierzchnia: **50.5 mkw**
Liczba pokoi: **2**
Piętro: **3**

BUDYNEK:

Data budowy: **1960**
Liczba pięter: **4**
Liczba wind: **0**

TRANSAKCJA:

Sprzedaż: **459 000zł, 9 089zł / mkw**

OPIS:

Agencja Nieruchomości AB Grand Państwu wyjątkowe mieszkanie z balkonem położone w samym centrum miasta na ul. Malmeda w Białymstoku. Jego największym atutem jest lokalizacja. Stąd spacerkiem dojdiesz wszędzie: na uczelnię, do urzędów, do Teatru, Opery, galerii, pubu, domowej jadłodajni czy też naszego pięknego Kościoła itp. W pobliżu też jest wspaniały park, Pałac Branickich z jego pięknym parkiem, oraz Rynek i Ratusz, więc jest gdzie wyjść na spacer.

Lokal składa się z salonu (z którego mamy wyjście na balkon), sypialni, przestronnej kuchni, łazienki połączonej z WC. Wszystkie z pomieszczeń dostępne są z korytarza.

Dzięki swojemu układowi oraz położeniu nieruchomości stanowi dobrą lokatę inwestycyjną pod najem.

Odrębna własność z KW.
Do mieszkania przynależy piwnica.
W budynku znajduje się schron.

Opiekuj oferty:
Adrian Bieły
692 955 432

Oferujemy dogodne warunki kredytowe przy zakupie nieruchomości i pomagamy w załatwieniu formalności związanych z uzyskaniem kredytu hipotecznego.

Mieszkanie: Białystok Centrum, Malmeda [Nr: 621/BA]

Forma własności: **Własność z KW**

Standard: **podstawowy**

Stan: **do remontu**

Technologia: **cegła**

Ogrzewanie: **CO miejskie**

POMIESZCZENIA:

pokój podłoga: parkiet , okna nowe PCV - | pokój | łazienka razem z wc | kuchnia z oknem

PRZYLEGŁOŚCI:

Balkon, piwnica

MEDIA:

domofon, gaz, internet, kanalizacja, prąd, tv kablowa, woda miejska

OKOLICA:

Mieszkanie: Białystok Centrum, Malmeda [Nr: 621/BA]

KALKULATOR KOSZTÓW:

| | | |
|---|----------------|------------|
| Cena nieruchomości: | 459 000 | PLN |
| Podatek od czynności cywilnoprawnych | 9 180 | PLN |
| Taksa notarialna | 1 303 | PLN |
| VAT od taksy notarialnej | 300 | PLN |
| Wpis prawa własności w KW | 200 | PLN |
| Opłata za wniosek o założenie KW | 260 | PLN |
| Opłata za wniosek do KW | 200 | PLN |
| VAT od opłaty za wniosek do KW | 46 | PLN |
| Prowizja agencji (2.5%) | 11 475 | PLN |
| Przybliżone koszty dodatkowe | 25 603 | PLN |
| Orientacyjny koszt nieruchomości | 484 603 | PLN |