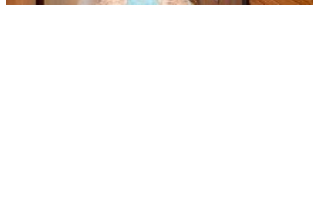
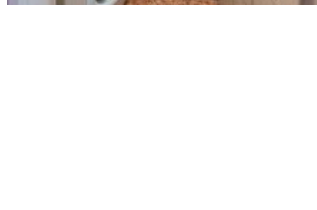


Mieszkanie: Białystok Bema, Bema [Nr: 600/BA]



**LOKALIZACJA:**

Miejscowość: **Białystok**

Dzielnica: **Bema**

Ulica: **Bema**

**MIESZKANIE:**

Powierzchnia: **39.0 mkw**

Liczba pokoi: **2**

Piętro: **3**

**BUDYNEK:**

Data budowy: **1973**

Liczba pięter: **4**

Liczba wind: **0**

**TRANSAKCJA:**

Sprzedaż: **339 000zł, 8 692zł / mkw**

**OPIS:**

Agencja Nieruchomości AB Grand poleca mieszkanie warte uwagi ze względu na bliskość Politechniki Białostockiej - poszukiwana lokalizacja jako inwestycja do wynajmu.

Bardzo atrakcyjna lokalizacja na osiedlu Bema. Bogata infrastruktura - w bezpośrednim sąsiedztwie wszystkie niezbędne instytucje: handlowe, usługowe, szkolne.

Przestronne dwupokojowe mieszkanie w dogodnej komunikacyjnie części Białegostoku. Lokal znajduje się w czteropiętrowym bloku wybudowanego w technologii wielkopłytowej w latach 70. Budynek jest po termoizolacji, zarządzany przez wspólnotę. Klatki w bloku są odmalowane i czyste. Układ nieruchomości jest bardzo funkcjonalny, może posłużyć jako mieszkanie dla pary lub rodziny z dzieckiem - wszystkie pomieszczenia są oddzielne. Ściany malowane, na podłodze drewniana mozaika. Łazienka razem osobno z WC.

Do mieszkania przynależy balkon i piwnica. Umeblowanie w cenie.

Mieszkanie jest wynajmowane i obecny lokator może pozostać kontynuując najem, w związku z czym mieszkanie może służyć jako lokata.

Zapraszam serdecznie na bezpłatną prezentację!

Opiekun oferty :

Adrian Bięły

tel. 692 955 432

Oferujemy dogodne warunki kredytowe i pomagamy w załatwieniu formalności związanych z uzyskaniem

kredytu.

Mieszkanie: Białystok Bema, Bema [Nr: 600/BA]

---

Forma własności: **Własność z KW**

Standard: **podstawowy**

Stan: **do częściowego remontu**

Głośność: **ciche**

Technologia: **wielka płyta**

Ogrzewanie: **CO miejskie**

POMIESZCZENIA:

pokój podłoga: mozaika , okna nowe PCV - | pokój | łazienka | WC | kuchnia z oknem

PRZYLEGŁOŚCI:

Balkon, piwnica

MEDIA:

gaz, internet, kanalizacja, prąd, telefon, tv kablowa, woda miejska

OKOLICA:

Mieszkanie: Białystok Bema, Bema [Nr: 600/BA]

---

#### KALKULATOR KOSZTÓW:

<b>Cena nieruchomości:</b>	339 000 PLN
Podatek od czynności cywilnoprawnych	6 780 PLN
Taksa notarialna	1 063 PLN
VAT od taksy notarialnej	244 PLN
Wpis prawa własności w KW	200 PLN
Opłata za wniosek o założenie KW	260 PLN
Opłata za wniosek do KW	200 PLN
VAT od opłaty za wniosek do KW	46 PLN
Prowizja agencji (2.5%)	8 475 PLN
Przybliżone koszty dodatkowe	19 217 PLN
<b>Orientacyjny koszt nieruchomości</b>	<b>358 217 PLN</b>